

4 : Phylogénie des genres Ursus et Tremarctus

L'arbre phylogénétique ci-dessous a été réalisé à partir d'études récentes sur des restes d'ours des cavernes.

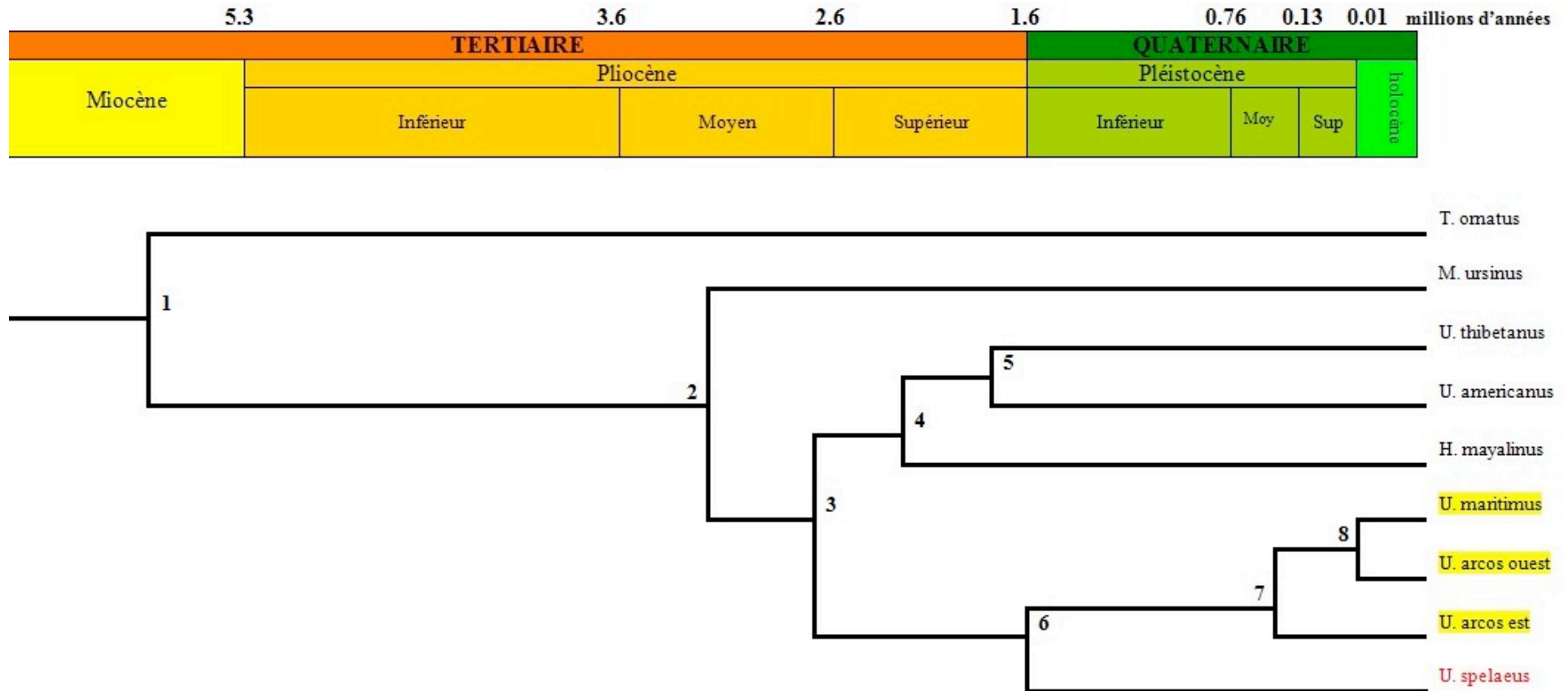


Schéma modifié à partir de l'article "complet mitochondrial genome of the pleistocene jawbone unveils the origins of the polar bear", PNAS, mars 2010.

La phylogénie et les âges de divergence ont été déterminés à partir de séquences d'ADN issues du génome mitochondrial de l'ours des cavernes (*Ursus spelaeus*) et 7 espèces actuelles d'ours. Les ours bruns de l'ouest et de l'est de l'Amérique du Nord ont été distingués. Cependant, ils appartiennent à la même espèce.